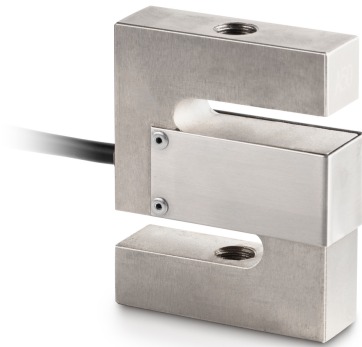


KERN CS 300-3Q1

KERN

Cellule de mesure « S » 6 pointes en acier galvanisé pour la mesure de la force et de la masse



Cellule de pesée d'entrée - variance	20 Ω
Cellule de pesée résistance de sortie - variance	3 Ω
Plage de mesure force [Max] (N)	3 kN
Directions de force	traction compression

Homologation

Sigle CE	✓
----------	---

Forme de construction

Forme	Capteur en forme "S"
Dimensions (L×P×H)	80×62,1×19 mm
Matériau	acier, nickelé
Longueur de câble	5 m
Montage - Application de la force	Trou fileté M12
Montage - évacuation des forces	Trou fileté M12

Fonctions

Protection IP - dispositif complet	IP67
------------------------------------	------

Conditions environnementales

Température ambiante [Min]	-10 °C
Température ambiante [Max]	40 °C
Température de stockage [Min]	-30 °C
Température de stockage [Max]	70 °C

Emballage & expédition

Lecture force [d] (N)	1 d
Dimensions emballage (L×P×H)	250×155×60 mm
Poids net	0,78 kg
Mode de livraison	Service de colis
Poids net env.	0,80 kg
Poids brut env.	0,90 kg
Poids d'expédition	0,88 kg

Services

Numéro d'article pour étalonnage DAkKS (force de traction)	963-163V
Numéro d'article pour étalonnage DAkKS (force de compression)	963-263V
Numéro d'article pour étalonnage DAkKS (force de traction/force de compression)	963-363V

Catégorie

Marque	Sauter
Catégorie de produits	Cellule de mesure
Groupe de produit	Capteur de pesage/de force
Famille de produits	CS Q1

Système de mesure

Portée [Max]	300 kg
Connexion de cellule de pesée	6-conducteurs
Capteur OIML classe	C3
Cellule de pesée - résolution (étalonnable)	3000 e
Cellule de pesée - Valeur caractéristique - Nominal	2 mV/V
Cellule de pesée - Valeur caractéristique - Variance	0,002 mV/V
Cellule de pesée Y-valeur	10000
Cellule de pesée - erreur combinée	0,017%
Cellule de pesée charge morte [Min] (%)	0%
Applications de mesure	force masse
Cellule de pesée d'entrée - nominal	400 Ω
Cellule de pesée résistance de sortie - nominal	350 Ω
Capteur résistance d'isolement - [Min]	5000 M Ω
Cellule de pesée d'alimentation recommandée [Min]	10 V
Cellule de pesée tension d'alimentation recommandée [Max]	15 V

KERN CS 300-3Q1

KERN

Cellule de mesure « S » 6 pointes en acier galvanisé pour la mesure de la force et de la masse

Pictogrammes

STANDARD



OPTION

